



México Evalúa



La otra vía

Análisis de **políticas municipales**
de seguridad pública, 2021-2024



1. Objetivo del estudio

1. **Analizar** las políticas de prevención del delito en en 31 municipios capitales (2021–2024).
2. **Explorar** su relación con la reducción de la delincuencia.
3. **Proponer** alternativas diferentes a la militarización de la seguridad pública.



2. Enfoques clave del análisis

- **Territorial:** atiende a las configuraciones de actores, instituciones y dinámicas criminales específicas de cada municipio
- **Comparativo:** contrasta las acciones de gobierno realizadas en materia de prevención del delito y su impacto sobre la incidencia delictiva
- **Evaluativo:** califica el alineamiento entre el enfoque de las políticas y resultados en materia de seguridad

3. Modelo conceptual

		Estadocéntrico	Ampliacionista
Dimensión	Definición de seguridad	Preserva el orden estatal frente a amenazas internas y externas.	Protege íntegramente a las personas y sus condiciones de vida.
	Sujetos responsables	El Estado y sus instituciones coercitivas.	Estado y comunidad como actores corresponsables.
	Métodos	Reacción punitiva , uso de la fuerza, control territorial.	Prevención social , políticas públicas inclusivas, participación ciudadana.
	Fundamento teórico	Realismo político en relaciones internacionales.	Enfoques multidimensionales de desarrollo humano y derechos humanos.
	Amenazas prioritarias	Delincuencia organizada, enemigos internos, amenazas externas estatales.	Pobreza, violencia estructural , crisis alimentarias, catástrofes naturales.
	Expresión paradigmática	Seguridad nacional.	Seguridad humana / Seguridad ciudadana.
	Limitaciones	Reduccionismo militarista , exclusión del ciudadano como agente.	Difusión de responsabilidades , riesgo de fragmentación institucional.



3. Modelo conceptual

		Prevención Penal (Tradicional/Reactiva)	Prevención No Penal (Integral)
Dimensión	Marco conceptual	Paradigma estadocéntrico	Paradigma ampliacionista
	Lógica	Disuasión mediante sanción	Intervención sobre causas estructurales
	Actores principales	Estado (policía, justicia penal)	Estado + comunidad + sociedad civil
	Objetivo	Inhibir el delito mediante el castigo	Prevenir el delito transformando contextos de riesgo
	Instrumentos	Endurecimiento punitivo , aumento de penas, despliegue policial	Políticas sociales , urbanas y comunitarias
	Críticas	Limitada capacidad preventiva ; desvinculada de causas sociales	Dificultad de implementación ; requiere capacidades locales
	Ejemplo en México	Militarización de la seguridad pública	PRONAPRED (2013–2018) y programas locales de prevención



4. ¿Qué políticas se aplicaron?

2,238 acciones registradas:

- 54% penales
- 46% no penales

Regularidades: fortalecimiento operativo, prevención situacional y social.

Fortalecimiento operativo
36.86%

Endurecimiento de sanciones
17.38%

Proximidad policial
10.94%

Prevención situacional
10.85%

Prevención social
15.59%

Prevención comunitaria
8.35%

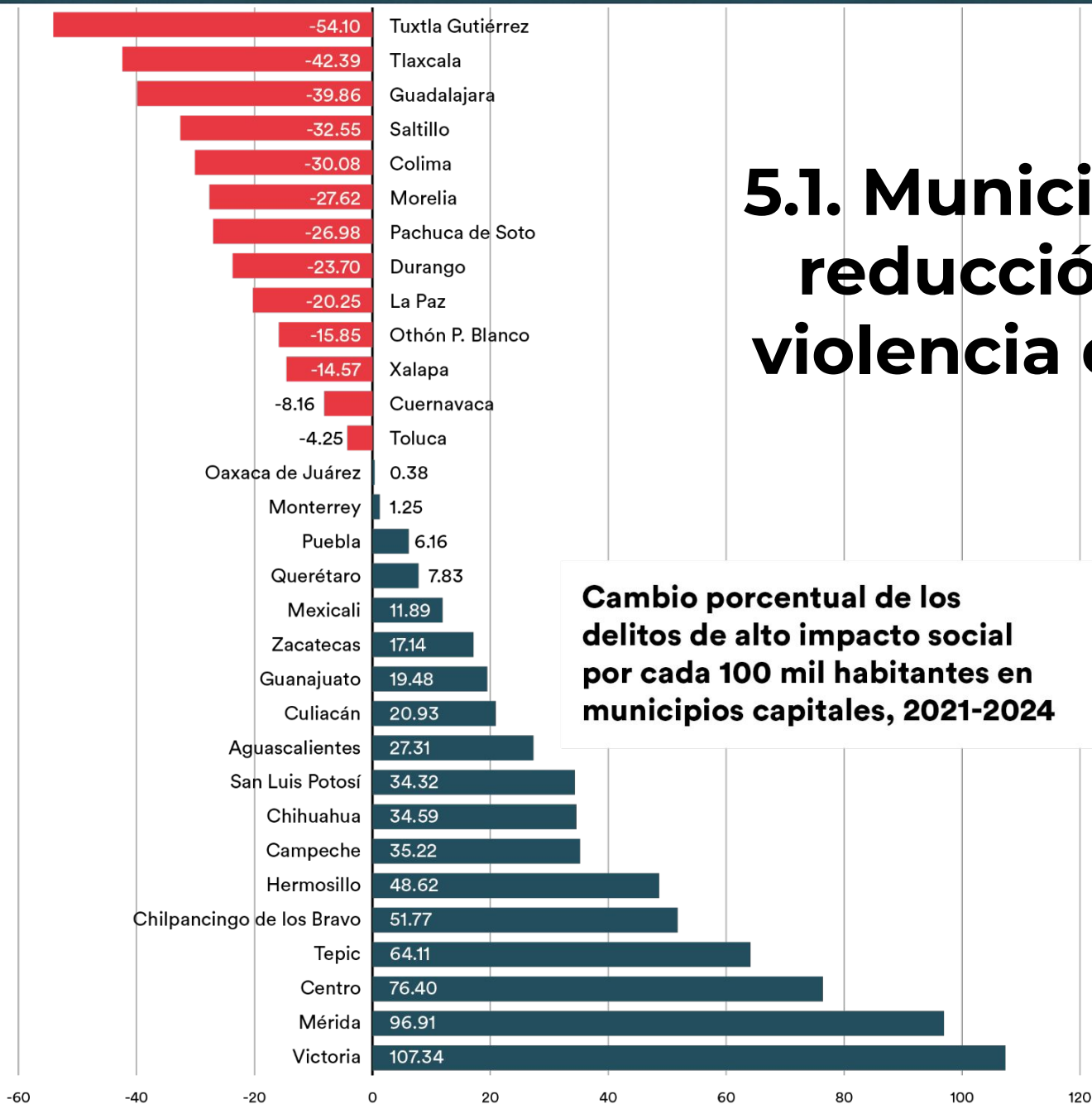


5. ¿Qué delitos se analizaron?

1. Homicidio doloso
2. Extorsión
3. Secuestro
4. Femicidio
5. Narcomenudeo
6. Robo de vehículo
7. Robo a negocio
8. Robo a transportista

- Indicador agregado de delitos de alto impacto:
 - **18 municipios** superaron la media nacional (264.4): entre ellos, **Xalapa, Ver.; Hermosillo, Son.; Guadalajara, Jal.; Mexicali BC.; y Cuernavaca, Mor.**
 - **Incrementos:** 18 municipios; **Victoria, Tamps.**, encabezó (107.3%).
 - **Reducciones:** 13 municipios; la más relevante fue en **Tuxtla Gutiérrez, Chis.** (-54.1%).

5.1. Municipios con reducción de la violencia delictiva



Cambio porcentual de los delitos de alto impacto social por cada 100 mil habitantes en municipios capitales, 2021-2024

Fuente: elaboración propia con datos del SESNSP y Conapo.



6. Municipios con reducción delictiva

13 municipios redujeron delitos:

- Colima, Col.
- Cuernavaca, Mor.
- Durango, Dgo.
- Guadalajara, Jal.
- La Paz, BCS.
- Morelia, Mich.
- Othón P. Blanco, Q. Roo
- Pachuca, Hgo
- Saltillo, Coah.
- Tlaxcala, Tlax.
- Toluca, Edomex.
- Tuxtla Gutiérrez, Chis.
- Xalapa, Ver.



Combinación de estrategias penales y no penales



6.1. Regularidades (1 de 2)

Municipio	Reducción del delito %	# de acciones	% Penales	% No Penales	Observaciones
Tuxtla Gutiérrez	-54.1	85	38.8	61.2	Elevado uso de políticas de proximidad y situacionales con escasa participación ciudadana
Tlaxcala	-42.39	47	74.5	25.5	Elevado uso de políticas penales con énfasis en la videovigilancia
Guadalajara	-39.85	56	66.1	33.9	Alta densidad poblacional y énfasis en políticas de tipo penal
Saltillo	-32.54	74	31.1	68.9	Uso de políticas comunitarias y un elevado número de unidades administrativas
Colima	-30.08	18	27.7	72.2	Uso de políticas no penales, baja participación y poca capacidad institucional
Morelia	-27.62	21	71.4	28.6	Uso de políticas penales, elevado número de unidades administrativas



6.1. Regularidades (2 de 2)

Municipio	Reducción del delito %	# de acciones	% Penales	% No Penales	Observaciones
Pachuca	-26.98	78	61.53	38.46	Uso de políticas penales y elevado número de unidades administrativas
Durango	-23.70	19	42.1	57.8	Uso de políticas no penales y baja densidad poblacional
La Paz	-20.25	64	57.8	42.2	Uso de políticas penales, elevado número de unidades administrativas y alta participación ciudadana
Othón P. Blanco	-15.85	31	9.7	90.3	Uso de políticas no penales y elevado número de agencias gubernamentales
Xalapa	-14.57	88	37.5	62.5	Elevado uso de políticas no penales, elevado número de agencias estatales y unidades administrativas
Cuernavaca	-8.16	103	62.1	37.86	Elevado uso de políticas penales y bajo número de agencias gubernamentales
Toluca	-4.25	39	69.23	30.76	Elevado uso de políticas penales y bajo número de agencias gubernamentales



7. Factores potencialmente relacionados con la reducción de la violencia delictiva

Políticos

- Alineación partidista
- Legitimidad electoral

Institucionales

- Capacidad administrativa
- Participación ciudadana

Sociales

- Arraigo
- Baja movilidad residencial



8. Hallazgos clave

1

No hay una fórmula única

2

La combinación de estrategias es la clave

3

Importancia de capacidades, contexto y coordinación

9. Recomendaciones de política pública



Federal

- Restituir fondos
- Desmilitarizar
- Evaluar y monitorear



Estatad

- Coordinación
- Profesionalización
- Apoyo técnico



Municipal

- Prevención integral
- Proximidad
- Transparencia



10. Próximos pasos



Analizar
financiamiento
y duración

Incorporar técnicas
cualitativas y de
evaluación de impacto



11. Conclusión



La seguridad con rostro municipal no es solo una opción viable, sino una necesidad política y democrática frente al agotamiento del modelo punitivo.”



México Evalúa



Consulta nuestro análisis
**‘La otra vía. Análisis
de políticas municipales
de seguridad pública,
2021–2024’**



La otra vía

Análisis de **políticas municipales
de seguridad pública**, 2021-2024